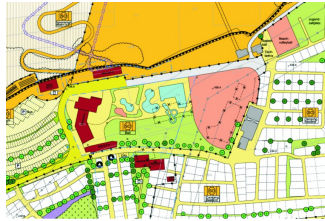


Zur konkreten Vorbereitung der Ausweisung von Wohn-, Misch-, Gewerbe-, Industrie- oder Sondergebieten werden von den Gemeinden Bebauungspläne aufgestellt, die den Rahmen für die geplante Bebauung durch die einzelnen Bauwerber durch textliche und planliche Festsetzungen vorgeben, z. B. zur Art und zum Maß der baulichen Nutzung.

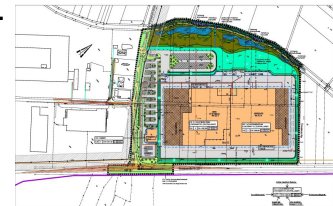
Die Stadt Hirschau, Lkr. Amberg-Weizsach, hat den Freizeitpark am Monte Kaolino mit Freibad, Campingplatz, Hochseilgarten, Sommerrodelbahn und weiteren Freizeiteinrichtungen neu beplant und gebaut. Hierzu wurde durch unser Büro der Bebauungsplan mit integrierter Grünordnung ausgearbeitet und das Verfahren zusammen mit der Stadtverwaltung durchgeführt.



Bebauungsplan Freizeitpark Monte Kaolino

Die Fa. Netto Marken-Discount, ein deutschlandweit operierendes Lebensmittel-Handelsunternehmen, errichtet im Bereich der Kreisstadt Kitzingen ein Logistikzentrum mit angegliedertem Markt.

Neben der Planung der Versickerung des gesamten Oberflächenwassers und der Begrünung wurde durch unser Büro der Bebauungsplan mit integrierter Grünordnung erstellt. Von wesentlicher Bedeutung ist dabei die interdisziplinäre Zusammenarbeit mit verschiedenen Fachplanern, wie Verkehrs-, Lärmschutz- und Baugrundgutachtern.



Bebauungsplan Logistikzentrum Netto